

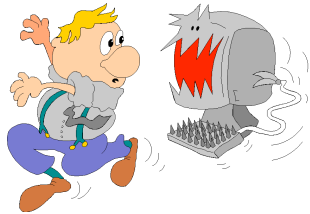
Le coaching informatique

Accompagnement personnalisé de l'utilisateur

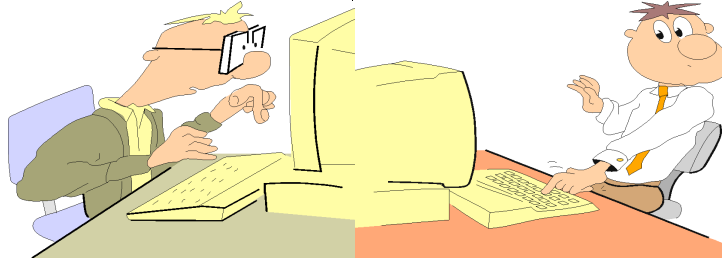
Vous souhaitez mieux utiliser votre ordinateur pour vos projets personnels, organiser votre travail, prendre le contrôle de votre outil informatique.

Vous ressentez le besoin d'une aide pour débiter ou d'une remise à niveau pour des objectifs personnels ou professionnels

Vous êtes curieux de découvrir de nouveaux domaines, sans oser vous y lancer seul: les réseaux, les logiciels libres dont Linux, la sécurité informatique, l'installation de nouveaux logiciels, l'art de réparer et de faire évoluer son ordinateur, etc...



Vous ne savez pas à quel rythme vous progresserez et vous souhaitez obtenir de l'aide quand vous en avez besoin. Il vous faut donc un service "à la demande", sans engagement de votre part.

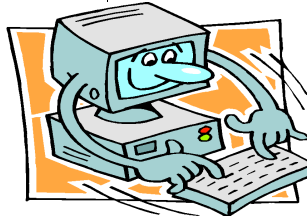


Au cours d'un premier entretien, nous définissons ensemble les objectifs et les conditions de l'accompagnement.

Pour lever les difficultés que vous pouvez rencontrer, chaque session de travail a pour but de vous transmettre les clés de compréhension du problème et de vous

accompagner dans l'apprentissage des bons gestes.

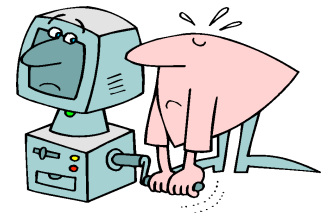
Vous n'êtes plus seul au cours de votre pratique. Par téléphone ou par messagerie électronique, vous posez vos questions, et obtenez du support sur un problème ponctuel.



Le saviez-vous ? Grâce à internet, il est possible au coach, sous certaines conditions, d'obtenir à distance une copie de votre écran, voire de prendre momentanément le contrôle de la souris

et du clavier de votre ordinateur afin de vous assister pour un diagnostic ou une manipulation difficile !

L'assistance individualisée de coaching est tournée vers l'utilisateur, alors que de nombreux intervenants traditionnels vous proposent des services d'installation et de réparation des ordinateurs. Ces services ne font pas l'objet du service de coaching et vous continuerez d'y avoir recours en cas de besoin, à moins que votre objectif ne soit de savoir installer et réparer votre ordinateur vous même. Votre coach ne revend par ailleurs ni matériel, ni logiciel. Il est indépendant des organismes de formation.



Qui est votre coach ?

Ingénieur informaticien, diplômé de l'Institut National des Sciences Appliquées (INSA) de Lyon, de l'Institut National Polytechnique (INPG) de Grenoble et de GEM (Grenoble Ecole de Management).

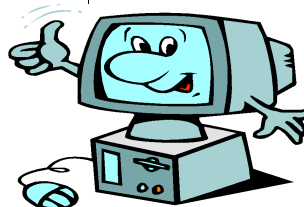
Informaticien professionnel, je suis moi-même confronté aux difficultés de m'adapter sans cesse et d'utiliser de nouveaux outils et de nouveaux programmes. Je vous invite à partager mon expérience d'utilisateur, forgée sur plus de vingt années.

En tant que consultant, je respecte les règles de confidentialité du secret professionnel et les chartes d'éthiques de ce métier.

Dominique Chabord
18 avenue Beauregard
74960 CRAN GEVRIER
Tel: +33 (0) 622 616 438
dominique.chabord@bluedjinn.com
<http://coaching.bluedjinn.com>

Quels domaines techniques pour l'informatique personnelle ?

Les systèmes d'exploitation Windows, Mac-OS et Linux, et toutes leurs applications domestiques, bureautiques, traitement du son et de l'image fixe ou vidéo (à l'exception toutefois des jeux), utilisation, mise à jour, installation, administration.



Les réseaux et internet par l'ADSL, paramétrage et organisation des messageries, votre site internet personnel, le travail en groupe sur internet.

La sécurité, la lutte contre les virus, la protection des données confidentielles.

Pour quel budget ?

Nous définirons ensemble le style d'accompagnement que vous souhaitez. Grâce au devis détaillé qui suivra notre premier entretien, vous aurez tous les éléments de décision en votre possession et le service n'est délivré qu'à la demande, sans autre engagement de votre part.